

ВСЕРОССИЙСКАЯ ОЛИМПИАДА ШКОЛЬНИКОВ
ЛИТЕРАТУРА. 2020–2021 уч. г.
ШКОЛЬНЫЙ ЭТАП. 9 КЛАСС

Задания, ответы и критерии оценивания

1–3. [3 балла] Узнайте героиню русской литературы.

35 Сирота, молодая жена купца, обиженная царским опричником.

1. Напишите её имя (1 балл). *Алёна*
2. Напишите её отчество (1 балл). *Дмитревна*
3. Напишите её фамилию (1 балл). *Калашникова*

4–5. [3 балла] Узнайте героя зарубежной литературы.

35 Его пожалела фея, наделив волшебными волосками, и многие искренние люди от этого пострадали.

4. Напишите его имя (2 балла). *Краска Цехес*
5. Напишите его прозвание, взятое взамен имени (1 балл). *Циннабер*

6. [1 балл] Определите жанр произведения по его фрагменту.

15 *И в первую ночь от свеч весёлый блеск.
И вдруг... к полночи за воротами
Ужасный вой, ужасный шум и треск;
И слышалось: гремят цепями.
Железных врат запор, стуча, дрожит;
Звонят на колокольне звонче;
Молитву клир усерднее творит,
И пение поющих громче.*

- А) ода
- Б) былина
- В) баллада
- Г) элегия

7. [1 балл] Определите жанр произведения по фрагменту.

15 *Милос, побледневши, как преступник, которого терзает совесть и страх
приготавливающейся для него казни, бросается к ногам своих жён, признаётся
им во всём, просит прощения и заключает тем, что не может жить без них
обеих. Маша всхлипывает и рыдает, Шарлотта стараясь, но, не могла
скрыть свои слёзы, бросает ужасный взгляд на изменника и выходит
с поспешностью из комнаты.*

- А) легенда
- Б) ода
- В) комедия
- Г) сентиментальная повесть

8. [1 балл] Определите жанр произведения по его фрагменту.

15 Целую Ручки, что к державе
Природа мудра в свет дала,
Которы будут в вечной славе
Мечом разить и гнать врага...

- А) романтическая поэма
- Б) ода
- В) романс
- Г) элегия

9. [5 баллов] Соотнесите изображение персонажа (персонажей) и жанр произведения.



1) В



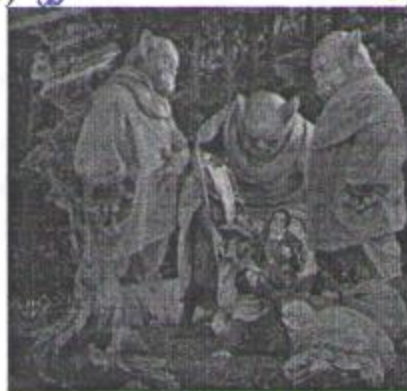
2) Д



3) Г



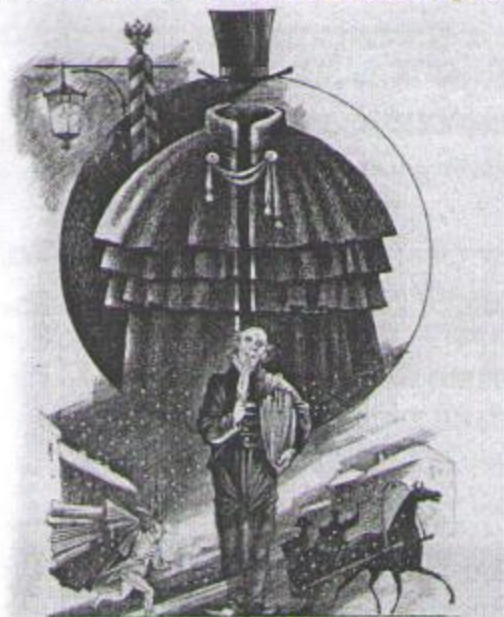
4) Б



5) А

- А) фэнтези
- Б) ода
- В) житие
- Г) романтическая поэма
- Д) сентиментальная повесть

10. [5 баллов] Соотнесите изображение персонажа (персонажей) и имя автора.



1) Б



2) Г



3) Д



4) В



5) А

- А) А.С. Пушкин
- Б) Эдгар По
- В) Н.В. Гоголь
- Г) Л.Н. Толстой
- Д) Уильям Шекспир

11–13. [3 балла] Узнайте отечественного писателя по фактам его биографии.

35 Один из его псевдонимов – четыре О. В конце жизни совершил паломничество в Иерусалим; в Москве, где он похоронен, ему поставлено два памятника.

11. Напишите его имя (1 балл). Николай

12. Напишите его отчество (1 балл). Васильевич

13. Напишите его фамилию (1 балл). Толстой

14–15. [2 балла] Узнайте зарубежного писателя по фактам его биографии.

15 Первым написал роман о нашествии марсиан; назвал первую главу советского государства «кремлёвским мечтателем».

14. Напишите его имя (1 балл). Герберт

15. Напишите его фамилию (1 балл). —

25 16. [2 балла] Это природное явление отечественные поэты сравнивали с огромной белой кошкой, со сворой борзых, с тройкой коней, со стаей лебедей. Ответьте, что это (существительным женского рода в начальной форме). метель (ветер, туман)

17–31. Прочитайте стихотворение и ответьте на вопросы

Марина Цветаева

ПСИХЕЯ

- (1) Пунш и полночь.
Пунш – и Пушкин.
- (2) Пунш – и пенковая трубка
- (3) Пышущая. Пунш – и лепет
- (4) Бальных башмачков по хриплым
- (5) Половицам. И – как призрак –
- (6) В полукруге арки – птицей –
- (7) Бабочкой ночной – Психея!
- (8) Шёпот: «Вы ещё не спите?
- (9) Я – проститься...» Взор потуплен.
- (10) (Может быть, прощенья просит
- (11) За грядущие проказы
- (12) Этой ночи?) Каждый пальчик
- (13) Ручек, павших Вам на плечи,
- (14) Каждый перл на шейке плавной
- (15) По сто раз перецелован.
- (16) И, на цыпочках – как пери! –
- (17) Пируэтом – привиденьем –
- (18) Выпорхнула. – Пунш – и полночь.
- (19) Вновь впорхнула: «Что за память!
- (20) Позабыла опахало!
- (21) Опоздаю... В первой паре

- (22) Полонеза...» Плащ накинув
(23) На одно плечо – покорно –
(24) Под руку поэт – Психею
(25) По трепещущим ступенькам
(26) Провожает. Лапки в плед ей
(27) Сам укутал, волчью полость
(28) Сам запахивает... – «С Богом!»
(29) А Психея,
(30) К спутнице припав – слепому
(31) Пугалу в чепце – трепещет:
(32) Не прожёт ли ей перчатку
(33) Пылкий поцелуй арапа...

(1920)

15 17. [1 балл] Каким размером написано это стихотворение?

- А) четырёхстопным хореем
Б) четырёхстопным дактилем
В) трёхстопным амфибрахием
Г) трёхстопным анапестом

18. [1 балл] Окончания в каждой строке

- 15 А) мужские Б) женские
В) дактилические Г) гипердактилические

19. [1 балл] Текст лишён рифм. Как называются такие стихи?

- 15 А) белые Б) вольные
В) холостые Г) чёрные

20. [3 балла] Отметьте три художественных приёма, встречающиеся в строках 1–15.

- 25 А) градация Б) сравнение
 В) аллитерация Г) оксюморон
Д) эпифора Е) риторический вопрос

21. [1 балл] Выберите верное толкование слова «пери» в строке 16.

- 15 А) существо в виде прекрасной девушки в греческой мифологии
 Б) традиционное восточное уподобление девушки прекрасному сказочному существу
В) иранское ругательство
Г) головной убор из перьев

22. [1 балл] Какой знак препинания в тексте, нарушающий правила современной пунктуации, помогает передать «полёт» Психеи?

- 15 А) двоеточие Б) тире
В) точка с запятой Г) восклицательный знак

Subsystem: KERNEL

23. [1 балл] Психея – это

- 15 А) богиня в греческой мифологии, покровительница душевнобольных
 Б) в греческой мифологии существо в виде девушки с крыльями бабочки, воплощение души
 В) в греческой мифологии богиня фантазии
 Г) возлюбленная Пушкина, дочь А.Н. Оленина

25 24. [2 балла] Какие глаголы подчёркивают метафорическое уподобление Психеи бабочке и птице? Глаголы выписывайте в той форме, в которой они употреблены в тексте (в отдельные поля для ответов). *вспархивы, трепещет.*

25 25. [2 балла] Выпишите из стихотворения олицетворяющие эпитеты в той форме, в которой они встречаются в тексте, каждый эпитет в отдельное поле для ответов. *Хриплым, трепещущим.*

25 26. [2 балла] Выпишите из текста стихотворения синоним слова «веер». *опавшим*

27. [1 балл] Какой художественный приём встречается в строках 27–28?

- 15 А) анафора
 Б) риторическое восклицание
 В) метафора
 Г) параллелизм

25 28. [2 балла] Отметьте два понятия, подходящие к образу Психеи.

- А) лёгкость Б) пышность
 В) торжественность Г) лукавство
 Д) мщение Е) злоба

25 29. [3 балла] Выпишите три слова, которые указывают на связь Психеи с потусторонним миром. Слова выписывайте в той форме, в которой они встречаются в тексте (в отдельные поля для ответов). *призрак, превращение реки.*

30. [1 балл] Кто такой арап в строке 33?

- 15 А) А.П. Ганнибал
 Б) А.С. Пушкин
 В) С.Л. Пушкин
 Г) Ф.В. Булгарин

31. [2 балла] Какие два слова из употреблённых в стихотворении не встречаются в стихотворениях Пушкина?

- 25 А) пери Б) перецеловать
 В) пунш Г) проказы
 Д) Пушкин Е) Психея
 Ж) пируэт

Всего 50 баллов.