



АДМИНИСТРАЦИЯ ЗАРИНСКОГО РАЙОНА
АЛТАЙСКОГО КРАЯ

ПОСТАНОВЛЕНИЕ

15.04.2016

№ 213

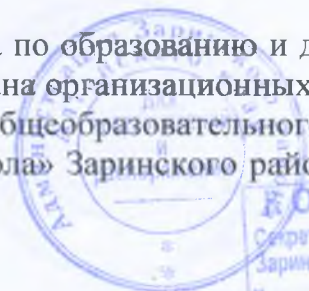
г. Заринск

О реорганизации муниципального казённого общеобразовательного учреждения «Хмелевская средняя общеобразовательная школа» Заринского района Алтайского края в форме присоединения к нему муниципального казённого дошкольного образовательного учреждения «Хмелёвский детский сад» Заринского района Алтайского края.

В соответствии со ст. 57 - 59 Гражданского кодекса Российской Федерации, постановлением Администрации Заринского района от 11.11.2015 № 845 "Об утверждении Положения о порядке создания, реорганизации, изменения типа и ликвидации муниципальных образовательных учреждений Заринского района", решением Заринского районного Совета народных депутатов от 05.04.2016 № 17 «О даче согласия на реорганизацию муниципального казённого общеобразовательного учреждения «Хмелевская средняя общеобразовательная школа» Заринского района Алтайского края в форме присоединения к нему муниципального казённого дошкольного образовательного учреждения «Хмелёвский детский сад» Заринского района Алтайского края Администрация Заринского района

ПОСТАНОВЛЯЕТ:

1. Реорганизовать муниципальное казённое общеобразовательное учреждение «Хмелевская средняя общеобразовательная школа» Заринского района Алтайского края в форме присоединения к нему муниципального казённого дошкольного образовательного учреждения «Хмелёвский детский сад» Заринского района Алтайского края.
2. Наименование общеобразовательного учреждения после завершения процесса реорганизации - муниципальное казённое общеобразовательное учреждение «Хмелевская средняя общеобразовательная школа» Заринского района Алтайского края.
3. Комитету Администрации Заринского района по образованию и делам молодежи (Беспалова Г.А.) обеспечить выполнение плана организационных мероприятий по реорганизации муниципального казённого общеобразовательного учреждения «Хмелевская средняя общеобразовательная школа» Заринского района Алтайского края согласно приложению.



3. Создать комиссию по реорганизации в следующем составе:

Председатель комиссии:

Г.А. Беспалова, и.о. первого заместителя главы Администрации Заринского района, председателя комитета по образованию и делам молодежи.

Члены комиссии:

- А.Д. Круглов, начальник отдела Администрации района по управлению имуществом и земельным отношениям;
- С.Ф. Валова, заведующий районным методическим кабинетом комитета Администрации Заринского района по образованию и делам молодежи;
- Н.А. Филатова, главный бухгалтер комитета Администрации района по образованию и делам молодежи;
- Л.Г. Чернова, заместитель главного бухгалтера комитета Администрации района по образованию и делам молодежи;
- Е.А. Мишукова, глава Хмелёвского сельсовета (по согласованию);
- Л.А. Вильман, директор муниципального казённого общеобразовательного учреждения «Хмелевская средняя общеобразовательная школа» Заринского района Алтайского края;
- Н.Е. Городенцева, заведующий муниципальным казённым образовательным учреждением «Хмелёвский детский сад» Заринского района Алтайского края».

4. Комиссии по реорганизации:

- провести реорганизацию муниципального казённого общеобразовательного учреждения «Хмелевская средняя общеобразовательная школа» Заринского района Алтайского края в порядке, установленном законодательством Российской Федерации.

5. Контроль за исполнением данного постановления возложить на и.о. первого заместителя главы Администрации Заринского района, председателя комитета по образованию и делам молодежи Г.А. Беспалову.

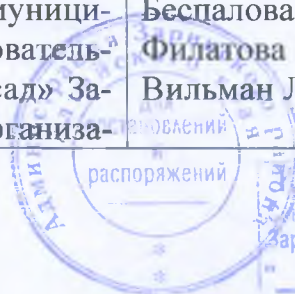
Глава Администрации
Заринского района

В.Ш. Азгалдян



**План организационных мероприятий по реорганизации
муниципального казённого общеобразовательного учреждения «Хмелевская средняя
общеобразовательная школа» Заринского района Алтайского края в форме присоеди-
нения к нему муниципального казённого дошкольного образовательного учреждения
«Хмелёвский детский сад» Заринского района Алтайского края.**

№ п/п	Мероприятия	Ответственные	Сроки
1	2	3	4
1.	Издание приказа комитета Администрации Заринского района по образованию и делам молодежи о реорганизации муниципального казённого общеобразовательного учреждения «Хмелевская средняя общеобразовательная школа» Заринского района Алтайского края в форме присоединения к нему муниципального казённого дошкольного образовательного учреждения «Хмелёвский детский сад» Заринского района Алтайского края.	Беспалова Г.А.	Апрель 2016 г.
	Создание комиссии по реорганизации муниципального казённого общеобразовательного учреждения «Хмелевская средняя общеобразовательная школа» Заринского района Алтайского края в форме присоединения к нему муниципального казённого дошкольного образовательного учреждения «Хмелёвский детский сад» Заринского района Алтайского края.	Беспалова Г.А.	Апрель 2016 г.
	Проведение совещания и ознакомление коллектива муниципального казённого общеобразовательного учреждения «Хмелевская средняя общеобразовательная школа» Заринского района Алтайского края, муниципального казённого дошкольного образовательного учреждения «Хмелёвский детский сад» Заринского района Алтайского края с порядком реорганизации.	Беспалова Г.А. Валовая С.Ф. Вильман Л.А. Городенцева Н.Е.	Апрель 2016 г.
	Уведомление сотрудников муниципального казённого дошкольного образовательного учреждения «Хмелёвский детский сад» Заринского района Алтайского края об изменении существенных условий труда.	Беспалова Г.А. Валовая С.Ф. Вильман Л.А. Городенцева Н.Е.	Апрель 2016 г.
	Письменное уведомление кредиторов муниципального казённого дошкольного образовательного учреждения «Хмелёвский детский сад» Заринского района Алтайского края о реорганиза-	Беспалова Г.А. Филатова Н.А. Вильман Л.А.	Апрель 2016 г.



КОПИЯ ВЕРНА
Секретарь Администрации
Заринского района
" " " " 20 16 г.
Бак

	ции.		
6.	Уведомление налоговых органов, Фонда социального страхования, Пенсионного фонда о предстоящей реорганизации муниципального казённого общеобразовательного учреждения «Хмелевская средняя общеобразовательная школа» Заринского района Алтайского края в форме присоединения к нему муниципального казённого дошкольного образовательного учреждения «Хмелёвский детский сад» Заринского района Алтайского края.	Беспалова Г.А. Филатова Н.А. Вильман Л.А. Городенцева Н.Е.	Апрель - май 2016 г.
7.	Проведение сверки задолженности муниципального казённого общеобразовательного учреждения «Хмелевская средняя общеобразовательная школа» Заринского района Алтайского края, муниципального казённого дошкольного образовательного учреждения «Хмелёвский детский сад» Заринского района Алтайского края перед кредиторами.	Беспалова Г.А. Филатова Н.А.	Апрель - май 2016 г.
	Подготовка бухгалтерского баланса обязательств муниципального казённого общеобразовательного учреждения «Хмелёвская средняя общеобразовательная школа» Заринского района Алтайского края, муниципального казённого дошкольного образовательного учреждения «Хмелёвский детский сад» Заринского района Алтайского края и передаточного акта.	Беспалова Г.А. Филатова Н.А.	Апрель - июнь 2016 г
	Опубликование в СМИ сообщения муниципального казённого общеобразовательного учреждения «Хмелёвская средняя общеобразовательная школа» Заринского района Алтайского края в форме присоединения к нему муниципального казенного дошкольного образовательного учреждения «Хмелёвский детский сад» Заринского района Алтайского края.	Беспалова Г.А. Валова С.Ф. Филатова Н.А. Вильман Л.А.	Май 2016 г
0.	Утверждение изменений в Уставе в связи с реорганизацией муниципального казённого общеобразовательного учреждения «Хмелевская средняя общеобразовательная школа» Заринского района Алтайского края.	Беспалова Г.А. Вильман Л.А.	Июнь 2016 г
	Утверждение нового штатного расписания реорганизации муниципального казённого общеобразовательного учреждения «Хмелевская средняя общеобразовательная школа» Заринского района Алтайского края.	Беспалова Г.А. Вильман Л.А.	Июнь 2016 г.



КОПИЯ ВЕРНА
 * Секретарь Администрации
 * Заринского района
 " " 2016 г.
 БРС

3.	Перевод сотрудников казённого дошкольного образовательного учреждения «Хмелёвский детский сад» Заринского района Алтайского края в муниципальное казённое общеобразовательное учреждение «Хмелевская средняя общеобразовательная школа» Заринского района Алтайского края.	Вильман Л.А.	Июль 2016 г.
4.	Проведение инвентаризации имущества и финансовых обязательств муниципального казённого общеобразовательного учреждения «Хмелевская средняя общеобразовательная школа» Заринского района Алтайского края, муниципального казённого дошкольного образовательного учреждения «Хмелёвский детский сад» Заринского района Алтайского края, оформление инвентаризационных описей основных средств и малоценных предметов, дебиторской и кредиторской задолженностей.	Беспалова Г.А. Филатова Н.А. Чернова Л.Г. Вильман Л.А. Городенцева Н.Е. Круглов А.Д.	Май - июль 2016 г.
5.	Передача муниципального имущества муниципального казённого дошкольного образовательного учреждения «Хмелёвский детский сад» Заринского района Алтайского края в казну Заринского района с последующей передачей его в муниципальное казённое общеобразовательное учреждение «Хмелевская средняя общеобразовательная школа» Заринского района Алтайского края. Подготовка соответствующих проектов распорядительных актов.	Беспалова Г.А. Филатова Н.А. Чернова Л.Г. Городенцева Н.Е. Круглов А.Д.	Май - июнь 2016
	Проведение государственной регистрации изменений в учредительные документы муниципального казённого общеобразовательного учреждения «Хмелевская средняя общеобразовательная школа» Заринского района Алтайского края.	Валова С.Ф. Вильман Л.А.	Июнь - июль 2016 г.
	Подготовка документов, необходимых для исключения муниципального казённого дошкольного образовательного учреждения «Хмелёвский детский сад» Заринского района Алтайского края. из Единого государственного реестра юридических лиц.	Валова С.Ф. Городенцева Н.Е.	Июнь - июль 2016 г.



[Faint, illegible text from the reverse side of the document is visible through the paper.]



Промышленность
Билет
Сервис
№
Борисов